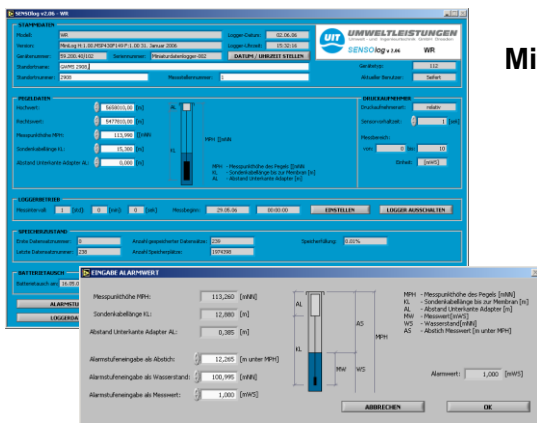
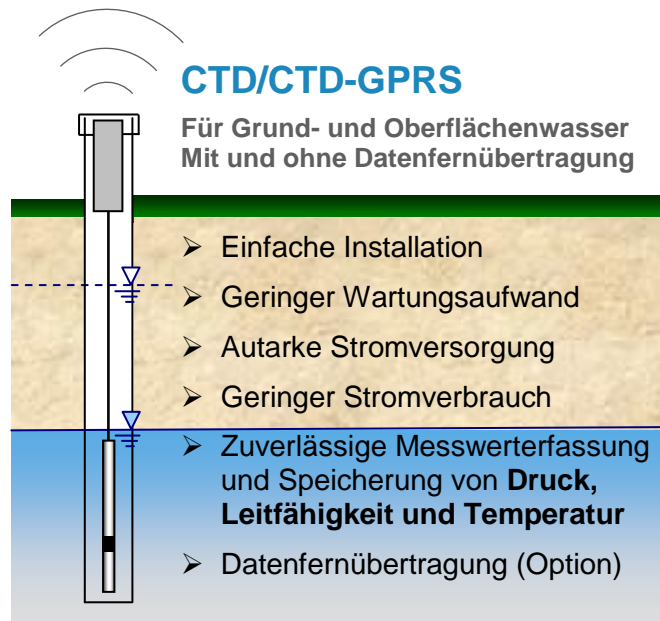
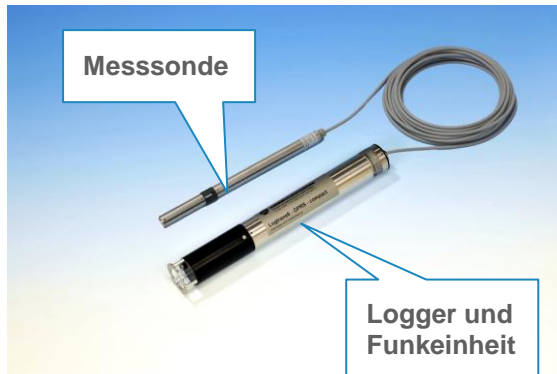


Messsonde CTD/CTD-GPRS

Leitfähigkeit, Temperatur, Druck mit Datenfernübertragung

- Messen
- Speichern
- Datenfernübertragung (Option)



Mit Software-Paket **SENSOlog**

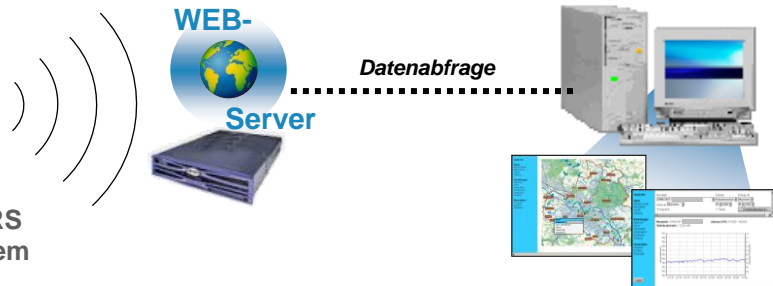
- Programmierung des Loggers (Startdatum, Startzeit, Abtastzeit) und Start
- In Schritten einstellbar: Messintervall 2 s ... 99 h
- Lesen und Visualisieren (tabellarisch, grafisch) der Daten
- Möglichkeit für messwertgetriggerte Änderung der Abtastzeit (über Einstellung von Alarmstufen)
- Erzeugen von Files zur Weiterverarbeitung mit Standard-Software (z. B. Excel)
- Anwenderfreundliche Bedienoberfläche

SENSOlog: menügeführte und mausorientierte Bediensoftware für Messgeräte der UIT GmbH

Systemerweiterungen:

Datenfernübertragung mit CTD-GPRS

- Einfache Erweiterung der Messsonde CTD zu CTD-GPRS
- Integriertes GPRS/GSM-Modem
- Zuverlässiger Datentransfer
- Fernparametrierung
- Alarmdefinition und -versand
- Frei wählbares Sendeintervall
- Einfacher SIM-Karten-Wechsel



Internet-Plattform **SENSOweb**

- Passwortgeschützter Zugang
- Kein eigener Web-Server erforderlich
- Visualisierung via Internet
- Einbindung von Übersichtskarten
- Anzeige des Alarmstatus

Messsonde CTD/CTD-GPRS

Leitfähigkeit, Temperatur, Druck mit Datenfernübertragung

Technische Daten CTD-GPRS	
Messtechnik	
Abmessungen	Messsonde \varnothing 22 mm, Länge 340 mm
Materialeinsatz mit Medienkontakt	Gehäuse: Edelstahl 1.4571, Polyacetal (POM) O-Ringe: NBR
Kabel	PUR bzw. PE-Kabel mit interner Referenzkapillare
Temperatureinsatzbereich	0 ... 40°C
pH-Wert-Einsatzbereich	pH-Wert 2 ... 12 (Dauerbetrieb)
Drucksensor	Relativdruckaufnehmer Messbereich: 0 - 10 mWS, 0 - 50 mWS, weitere auf Anfrage Linearität: typ. 0,1% FS
Temperatursensor	Messbereich: -20°C ... 50°C (kein gefrorenes Wasser) Auflösung: 0,04°C Genauigkeit: +/- 0,1°C
Leitfähigkeitssensor	Typ 1: Graphit-Elektrode (Zweielektrode-Messtechnik) Typ 2: Graphit-Elektrode (Vierelektrode-Messtechnik) Typ 1: Messbereich 0 ... 20 mS/cm Typ 2: Messbereich 0 ... 200 mS/cm
Datenlogger	
Temperatureinsatzbereich	-25°C ... 50°C
Stromversorgung Datenlogger + Sensoren	4 Stück Lithium-Batterien L91, durch Nutzer wechselbar, bei stündlicher Abtastung und täglicher Datenübertragung ausreichend für bis zu einem Jahr Betriebsdauer
Abmessungen Datenlogger	Durchmesser 48 mm, Länge 395 mm
Auflösung der Messwerte	16 Bit
Speichertiefe	512 MB / ca. 600.000 Datensätze
Schnittstelle	USB
Konfiguration	Mittels Bediensoftware SENSOlog
Funktechnik	
GPRS/GSM-Funkmodem	4 Band Modem GSM/ GPRS Modem 1800 MHz GSM: 800, 850, 1900 MHz on board
Standardantenne	1 dB Gewinn
Einstellbare Abtastzeit	1 min bis 24 h (kürzere Abtastzeit auf Anfrage)
Alarmübertragung	bis zu 6 Alarme (zzgl. Spannungsversorgung) parametrierbar
Weitere Optionen und Service	
Kundenspezifische Sensorkabel und Einhängenvorrichtungen	
Internet-Plattform SENSOweb mit anwenderspezifischem Zugang	
Datenlogger: Adapterbleche für 3"- bis 6"- Pegelrohre auf Anfrage	

Änderungen im Sinne des technischen Fortschritts vorbehalten!



Umwelt- und Ingenieurtechnik GmbH Dresden
Postfach 80 01 40, 01101 Dresden, Deutschland
Zum Windkanal 21, 01109 Dresden, Deutschland

Telefon: +49 351 88646-82
Fax: +49 351 8865774
E-Mail: vertrieb@uit-gmbh.de
Internet: www.uit-gmbh.de